

ANEXO 2:

Giusseppe ARCIMBOLODO: *Las cuatro estaciones*: “en otra ocasión, el tema simbólico de una estación, encarnada bajo la forma de un rostro humano, estará materializado por medio de los frutos de esa estación, cuya ensambladura estará realizada de tal manera que la sugestión de un rostro se impondrá igualmente en la forma realizada.”



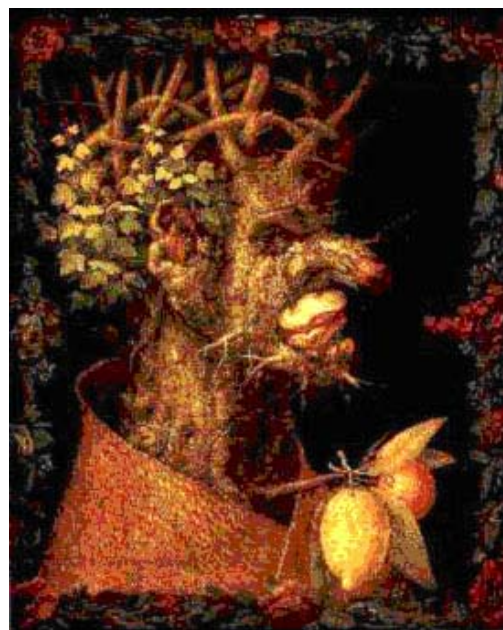
Otoño



Primavera



Verano



Invierno